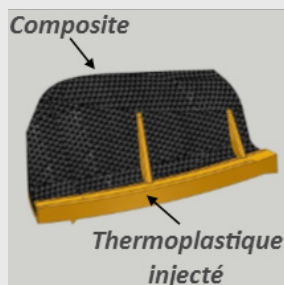
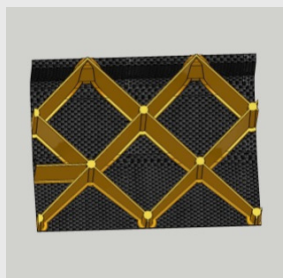


VOTRE PIÈCE HYBRIDE ORGANOSHEET / THERMOPLASTIQUE EN " ONE STEP "



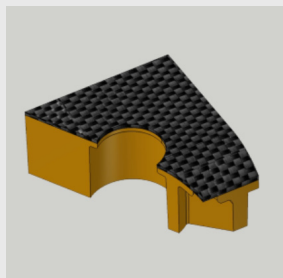
Produire des pièces hybrides : remplacer les inserts métalliques par des inserts composites plus légers à iso-résistance.



Surmouler et assurer des liaisons chimiques et/ou mécaniques efficaces.



Fabrication de l'insert composite directement dans le moule.



Cinématique permettant d'automatiser les découpes à l'intérieur du moule.

EDITO

Par Pierre BEDRY,
Dirigeant PROTOFORM Bourgogne



Le composite se fait une place comme solution d'allègement de vos produits. Reste qu'il faut le former, le détourner et assurer des fonctions d'interfaçage avec son environnement.

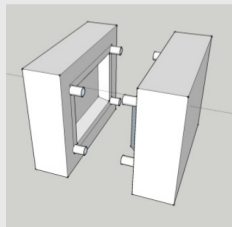
Notre **proposition industrielle** est de faire ces opérations en 1 fois (les Anglais disent « One-step ») : estampage des feuilles de composite, découpe, puis injection du thermoplastique dans le même outillage, pour une **pièce finie en sortie de moule**.

PROTOFORM Bourgogne, votre Partenaire Moule et Injection.

ZOOM SUR DES PIÈCES RÉALISÉES PAR PROTOFORM

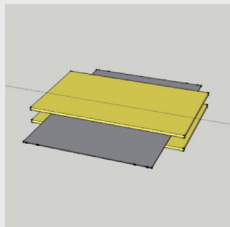
COMMENT PROCÉDONS-NOUS ?

Concevoir le moule

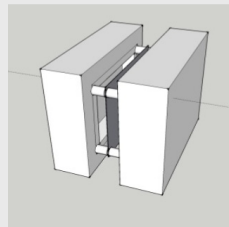


*Compétence en
estampage et injection*

Chauffer avec précision

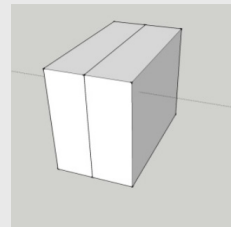


Maintenir le composite

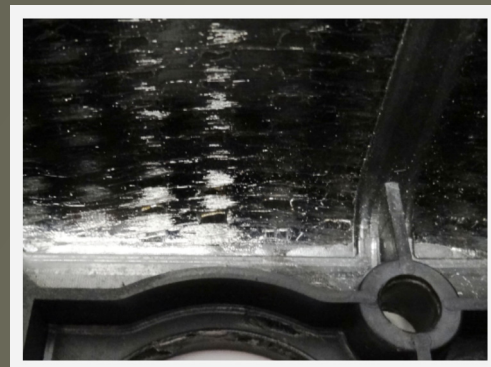
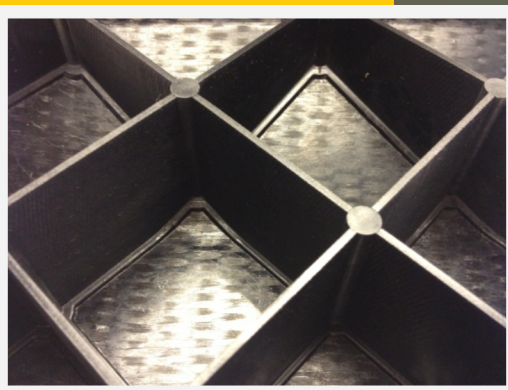


*La tenue influe sur la
qualité finale*

Estamper, découper,
injecter en continu



« One step »



1 + 1 = 1

Organosheet + Thermoplastic = 1 pièce hybride
finie en sortie de moule



PROTOFORME Bourgogne

10 Rue E. D. Balduz - ZI Sud

71100 CHALON-S/SAÔNE

03 85 90 90 30

contact@protoformbourgogne.fr

VOTRE PARTENAIRE

Moules
Injection &